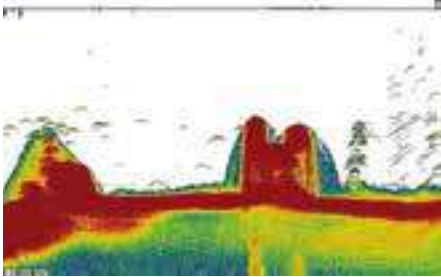




Technologie DUAL SPECTRUM

Avec ses trois modes d'affichage révolutionnaires vous pouvez explorer chaque centimètre de la couche d'eau.



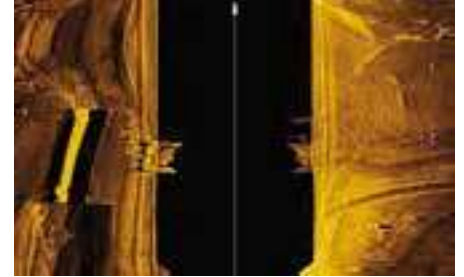
Technologie DOWN IMAGING

Vous montre ce qui se passe sous votre bateau avec un niveau de détail proche de la photographie.



Technologie SIDE IMAGING

Fournit une vision de part et d'autre du bateau avec une incomparable qualité radiographique.



La conquête CHIRP

Maintenant Humminbird vous permet de visualiser toutes les technologies en mode CHIRP. Cette innovation permet de pousser encore plus loin les limites des technologies historiques de la marque. Vous disposez maintenant des qualités propres à chaque technologie à pleine puissance. En utilisant la modulation de fréquence plutôt qu'une fréquence constante, Humminbird offre des performances exceptionnelles à toutes les profondeurs.

Les plus du CHIRP :

Des détections améliorées

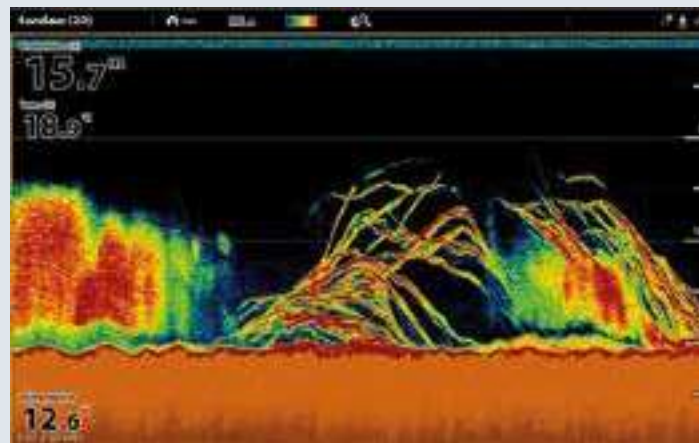
Pas d'ambiguïté possible, vous distinguez clairement les arcs représentant les prédateurs et leurs proies qui tentent de se cacher dans des algues.

Une lisibilité incomparable

Vous distinguez parfaitement les contours des structures comme une épave, de bien précieux indices pour localiser les poissons.

Une identification accrue

Il est parfois compliqué de distinguer là où commence un objet et là où un autre se termine. Mais ça c'est du passé, grâce à la séparation des cibles du CHIRP.



Interférences réduites

Le CHIRP balaie de nombreuses fréquences afin d'éliminer les interférences et informations parasites.

Une précision inégalée

Vous êtes le maître. Avec le CHIRP vous choisissez les fréquences vous permettant ainsi de voir les détails les plus infimes. Par exemple, suivez votre leurre en direct.

Profondeur accrue

Grâce aux basses fréquences, le CHIRP vous permet d'explorer les abysses sans perte d'information.

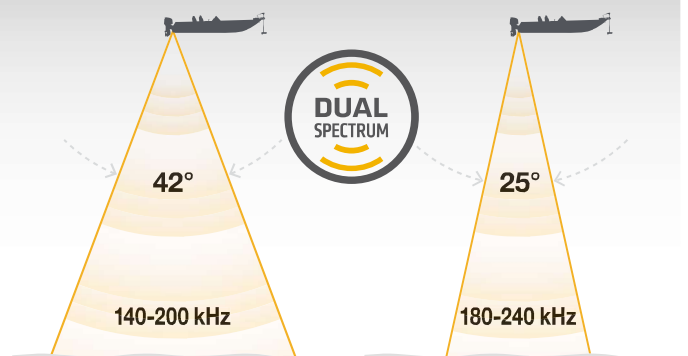
DUAL SPECTRUM

La sonde CHIRP à double faisceau haute performance

La technologie Dual Spectrum Chirp est obtenue grâce à la nouvelle sonde Humminbird. Cette sonde multi-fréquence à faisceau large dispose d'une plage de balayage qui travaille de 140 à 240 kHz. L'image sondeur la plus aboutie jamais disponible sur un sondeur Humminbird.

Grâce au faisceau large 140-200kHz ne perdez plus votre leurre des yeux et localisez rapidement le poisson, le faisceau étroit qui fonctionne en 180-240 kHz vous permet quant à lui d'optimiser le détail et la lecture du fond. Il est également possible de combiner les deux faisceaux pour tirer le meilleur parti des deux plages de fréquence. Avec ces trois modes d'affichages révolutionnaires vous pouvez explorer efficacement chaque centimètre de la couche d'eau.

Cette nouvelle technologie DS équipe désormais tous les combinés Humminbird Helix G3 & SOLIX G2.



Faisceau large

Plage de fréquences 140-200 kHz

Optimise la surface de balayage, de détection et le suivi du leurre.

Faisceau étroit

Plage de fréquences 180-240 kHz

Optimise la lecture du fond, le détail et la séparation des cibles.

Possibilité de combiner les faisceaux pour une plage de fréquence de 140-240 kHz.



CHIRP MEGA Down Imaging+ et MEGA Side Imaging+ La puissance du CHIRP en haute définition

Vous n'avez jamais vu vos zones de pêche de cette manière, le Mega Imaging offre une précision supérieure aux meilleures technologies Imaging actuelles c'est incontestablement la plus claire, nette et précise que vous n'avez jamais vue grâce à l'utilisation des fréquences dans le domaine du mégahertz, les poissons n'ont qu'à bien se tenir.

L'ajout du Mega Imaging+ repousse une nouvelle fois les performances du Down Imaging et permet de doubler la profondeur d'utilisation du Down Imaging, vous pourrez désormais prospecter en très haute fréquence les profondeurs qui jusqu'à présent n'étaient pas accessibles tout en gardant une image d'une qualité époustouflante.

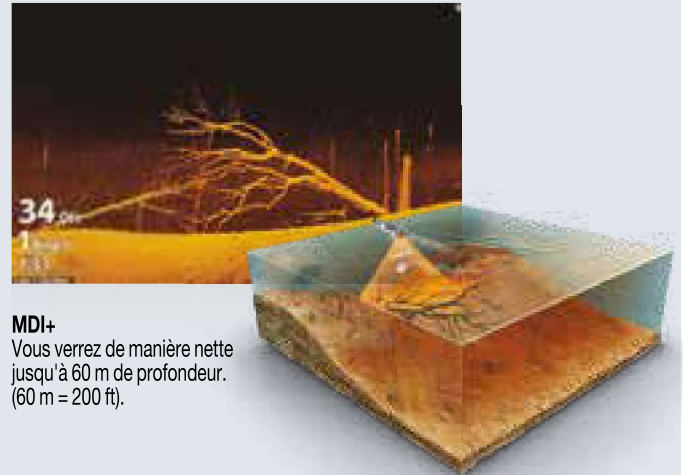
Tout comme le Mega Down Imaging+, le nouveau Mega Side Imaging+ hérite des mêmes avancées technologiques, en terme de portée vous pourrez désormais prospecter jusqu'à 60 m (200 ft) de part et d'autre du bateau soit 120 m de balayage en Mega Imaging!

Ne passez plus à côté d'un banc de poisson ou d'une structure immergée, en un seul passage la définition en Mega Hertz associée à la nouvelle largeur de balayage vous affiche de façon ultra réaliste tous les détails du fond marin. Le Mega Imaging+ grâce à son nouveau mode de traitement du signal vous permet également d'utiliser le mode zoom en vue MSI+ sans perte de détail, vous pouvez ainsi zoomer jusqu'à six fois en gardant une qualité d'image impressionnante. Plutôt que d'effectuer un simple zoom sur l'image qui déforme les pixels, l'appareil relance le calcul sur la zone sélectionnée. Le résultat est tout simplement bluffant!

3 plages de fréquences disponibles : • 405-535 kHz • 780-860 kHz • 1000-1300 kHz

Les 3 plages permettent d'exploiter toutes les couches d'eau. Plus la profondeur augmente plus il faut travailler en fréquences basses.

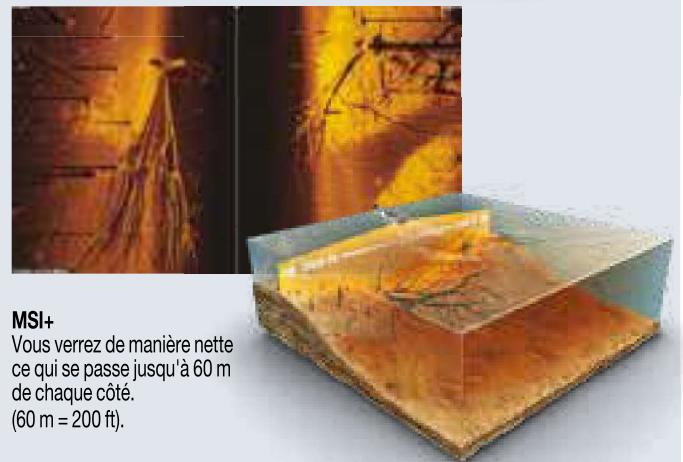
MEGA DOWN IMAGING +



MDI+

Vous verrez de manière nette jusqu'à 60 m de profondeur. (60 m = 200 ft).

MEGA SIDE IMAGING+



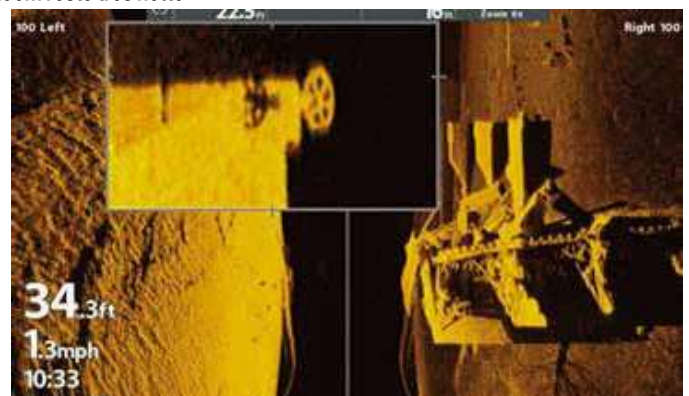
MSI+

Vous verrez de manière nette ce qui se passe jusqu'à 60 m de chaque côté. (60 m = 200 ft).

Comparaison entre les deux technologies DI



Visions MSI+, zone zoom reste très nette





PIRANHAMAX 4

Sondeurs PiranhaMAX 4

Dotés des performances de sondeurs de plus grande taille il est difficile de trouver plus simple à utiliser. On appuie sur une touche puis on pêche ! De par leur très faible encombrement, ils peuvent s'adapter sur toutes les consoles et ont aussi de nombreux avantages qui plaident en leur faveur :

- Ecran 256 couleurs : 480 x 272 pixels
- Taille de l'écran : 4.3" (soit 109 mm diagonale)
- Puissance émise : 300 W (RMS), 2400 W (PTP)
- Fonctions Fish ID+, zoom sur le fond
- Température de l'eau
- Menu en français (+ 8 langues à choix) très facile à utiliser
- Etanchéité IPX7
- Support inclinable et pivotant
- Dimension sur support : 99 x 180 x 92 mm
- Alimentation : 10-20 V / consommation : 180 mA
- Excellent rapport qualité-prix



PiranhaMAX 4

- Avec sonde Dual Beam 200/455 kHz à 2 faisceaux de 28° et 16°
- Profondeur max. 183 m



PiranhaMAX 4 DI (Down Imaging)

- Ce sondeur Down Imaging permet d'obtenir des détails très fins sur les structures qui se trouvent sous le bateau.
- Avec sonde Down Imaging et Dual Beam 200/455 kHz avec 2 faisceaux de 28°, 16° et 75°
 - Profondeur max. 97 m (DI) et 183 m (Dual Beam)

HUPMAX4	PiranhaMAX 4	169.00	K
---------	--------------	--------	---

HUPMAX4DI	PiranhaMAX 4 DI	229.00	K
-----------	-----------------	--------	---



Sondeur digital HDR 650 encastrable

- Profondeur maximum 185 m
- Ecran LCD 33 x 22 mm, rétroéclairé
- Avec sonde mono-faisceau 200 kHz, cône 20°
- Puissance émise : 150 W RMS (1200 W crête à crête)
- Dimensions : extérieur Ø 60 mm, encastrement Ø 54 mm, profondeur 86 mm
- Fonctions : indication de la profondeur avec alarme sonore profondeur réglable

Livré complet avec sonde profondeur pour le tableau arrière, câble d'alimentation et 3 faces avant (1 noire, 1 blanche, 1 chromée).

HU650HDR	sondeur HDR 650	179.00	K
----------	-----------------	--------	---



Kit de transformation en portable pour sondeurs Humminbird

Pour PiranhaMAX, Helix 5 et 7. Sacoche en toile, compartimentée, livrée avec support pour appareil, ventouse pour sonde, chargeur 220 V et accu 7Ah. Permet de faire fonctionner le sondeur de manière autonome.

HU2031		239.00	K
--------	--	--------	---



Housse en neoprene pour PiranhaMAX 4

HU1089	pour Sonar & DI	29.00	K
--------	-----------------	-------	---

Sondeurs Séries Helix

La série Helix de Humminbird propose des appareils à écran HD panoramique permettant d'exploiter confortablement et facilement les informations du sondeur. La série Helix répond aux nombreuses attentes des pêcheurs amateurs: grand écran couleur, et selon le modèle choisi, vous profitez de : technologie Dual Beam, Dual Spectrum, Side Imaging, Down Imaging, GPS, cartographie, etc...

Les combinés multifonctions GPS lecteur de carte et sondeur 2D avec écran panoramique présentent de nombreux avantages pour les pêcheurs qui veulent utiliser le marquage de position, la vitesse, le tracé (2500 waypoints, 45 routes, 50 tracés et 20000 points) en plus d'un sondeur performant. Ces combinés sont compatibles avec les cartes marines Navionics+ ou Platinum+ de Navionics (voir page 130).

HELIX 5 G2

- S E R I E S -

Caractéristiques principales :

- Taille de l'écran 5" (soit 127 mm diagonale)
- Ecran 16:9 TFT 256 couleurs: 800 x 480 pixels
- Etanchéité IPX7
- Support inclinable
- Puissance émise : 500 W (RMS), 4000 W (PTP)
- Alimentation : 10-20 V, consommation : 650 mA
- Dimensions sur support : 192 x 118 x 84 mm

Pour versions avec GPS :

- Antenne GPS intégrée pour position et vitesse
- Lecteur de carte microSD
- AutoChart Live

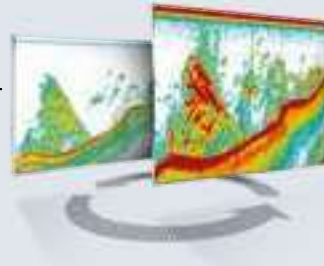


SwitchFire de série sur tous les modèles Helix.

Switchfire gère la présentation des retours sonars sur l'écran. Les ajustements apparaîtront instantanément à l'écran.

Clear Mode

Pour un encombrement moindre et des tailles de poissons plus facile à interpréter dans le faisceau du sonar.



Max Mode

Affiche les informations maximum disponibles de façon à révéler davantage de poissons et un meilleur suivi de l'hameçon.



Sondeur Helix 5 Sonar

- Avec sonde Dual Beam PLUS 200/83 kHz à 2 faisceaux 20° et 60° avec température de l'eau
- Profondeur max. 460 m

HUHELIX | 349.00 | K



Sondeur Helix 5 DI (Down Imaging)

- Avec sonde Dual Beam PLUS et Down Imaging 455/800/200 kHz avec faisceaux 16°, 28°, 45° et 75° avec température de l'eau
- Profondeur max. 106 m (DI) et 180 m (Dual Beam)

HUHELIXDI | 399.00 | K



GPS Helix 5 (sans fonction sondeur)

- Appareil GPS + lecteur de carte

HUHELIXG | 399.00 | K



Sondeur-GPS Helix 5 Sonar

- Avec sonde CHIRP Dual Beam PLUS 200/83/50 kHz à 2 faisceaux 20° et 60° avec température de l'eau
- Profondeur max. 460 m

HUHELIXGPS | 449.00 | K



Sondeur-GPS Helix 5 DI (Down Imaging)

- Avec sonde CHIRP Dual Beam PLUS et Down Imaging 455/800/200/50/83 kHz avec faisceaux 16°, 28°, 45° et 75° avec température de l'eau
- Profondeur max. 106 m (DI) et 180 m (Dual Beam)

HUHELIXDIG | 499.00 | K



Sondeur-GPS Helix 5 SI (Side Imaging)

- Avec sonde CHIRP Side Imaging, Down Imaging et Dual Beam PLUS: 200/83/455/50 kHz avec faisceaux 20°, 60°, 2 x 86° (total 180°) avec température de l'eau
- Profondeur max. 38 m (SI), 106 m (DI), 400 m (Dual Beam)

HUHELIXSIG | 649.00 | K



HELIX 7 G3

- SERIES -

- Antenne GPS intégrée pour position et vitesse
- Lecteur de carte microSD
- AutoChart Live
- Taille de l'écran 7" (soit 178 mm diagonale)
- Ecran 16:9 TFT 256 couleurs: 800 x 480 pixels
- Etanchéité IPX7
- Support inclinable
- Puissance émise : 500 W (RMS), 4000 W (PTP)
- Alimentation : 10-20 V, consommation : 850 mA, G3N : 900 mA
- Dimensions sur support : 270 x 160 x 100 mm



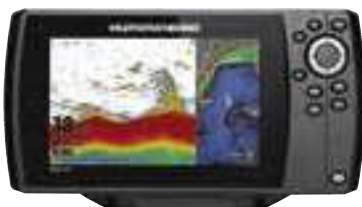
MEGA IMAGING

Versions Mega Imaging avec en plus :

- Sonde Full Digital CHIRP "MEGA Imaging" pour une vision encore meilleure des fonds marins en vision Down & Side Imaging.

Versions en configuration G3N avec en plus :

- "Networkable" = possibilité de mettre en réseau via branchement Ethernet (avec d'autres appareils Humminbird, à une sonde 360° ou à un moteur Minn Kota pour fonction iPilot Link par exemple).
- Connectivité Bluetooth (possible jumelage avec un Smartphone pour informations sur messages, appels et état de charge batterie ou pour le pilotage via télécommande optionnelle).
- AutoChart Live avec fonction végétation & dureté (structure) du fond.



Sondeur-GPS Helix 7 Sonar DS

- Avec sonde CHIRP Dual Spectrum 50/83/200 kHz avec faisceaux 20°, 42° et 60° avec température de l'eau
- Profondeur max : 365 m



Sondeur-GPS Helix 7 MDI (Down Imaging)

- Avec sonde CHIRP MEGA Down Imaging et Dual Spectrum 50/83/200/455/800 kHz & 1.2 MHz avec faisceaux 25°, 42°, 45°, 75° avec température de l'eau
- Profondeur max : 107-38 m (MDI) et 365 m (DS)



Sondeur-GPS Helix 7 MSI (Side Imaging)

- Avec sonde CHIRP MEGA Side Imaging, MEGA Down Imaging et Dual Spectrum: 50/83/200/455/800 kHz & 1.2 MHz avec faisceaux 20°, 2 x 55°, 60° et 2 x 86° (total 180°) avec température de l'eau
- Profondeur max : 73-12 m (MSI), 146-23 m (MDI) et 365 m (DS)

HUHELIX7GPSG3	Helix 7 DS	749.00	K
HUHELIX7GPSG3N	Helix 7 DS G3N	849.00	K

HUHELIX7MDIG3	Helix 7 MDI	849.00	K
HUHELIX7MDIG3N	Helix 7 MDI G3N	949.00	K

HUHELIX7MSIG3	Helix 7 MSI	999.00	K
HUHELIX7MSIG3N	Helix 7 MSI G3N	1099.00	K

HELIX 8 & 9 G3

— S E R I E S —

Sondeurs-GPS Série Helix 8 & 9

Les combinés multifonctions GPS lecteur de carte et sondeur 2D avec écran panoramique présentent de nombreux avantages pour les pêcheurs qui veulent utiliser le marquage de position, la vitesse, le tracé (2500 waypoints, 45 routes, 50 tracés et 20000 points) en plus d'un sondeur performant. Ces combinés sont compatibles avec les cartes marines Navionics+ ou Platinum+ de Navionics (voir page 130).

- Antenne GPS intégrée pour position et vitesse
- Double lecteur de carte micro-SD
- Touches de raccourci
- Ecran 16:9 TFT 65000 couleurs; 1024 x 600 pixels
- Étanchéité IPX7
- Support inclinable
- Puissance émise : 1000 W (RMS), 8000 W (PTP)
- Possibilité de mettre en réseau via réseau Ethernet (avec d'autres appareils Humminbird, à une sonde 360° ou à un moteur Minn Kota pour fonction iPilot Link par exemple).
- Connectivité Bluetooth (possible jumelage avec un Smartphone pour informations sur messages, appels et état de charge batterie et pour pilotage via télécommande optionnelle)
- AutoChart Live avec fonction végétation & dureté (structure) du fond
- Dimensions sur support : 305 x 178 x 105 mm



HELIX 8

- Taille de l'écran 8" (soit 203 mm diagonale)
- Alimentation : 10-20 V, consommation : 1.3 Amp

HELIX 9

- Taille de l'écran 9" (soit 229 mm diagonale)
- Alimentation : 10-20 V, consommation : 1.4 Amp

MEGA IMAGING+

Versions Mega Imaging+ avec en plus :

- Sonde Full Digital CHIRP "MEGA Imaging" pour une vision encore meilleure des fonds marins en vision Down & Side Imaging.



Sondeur-GPS Helix 8 Sonar DS

- Avec sonde CHIRP Dual Spectrum 50/83/200 kHz avec faisceaux 20°, 42° et 60° avec température de l'eau
- Profondeur max : 365 m



Sondeur-GPS Helix 8 MDI (Down Imaging)

- Avec sonde CHIRP MEGA Down Imaging et Dual Spectrum 50/83/200/455/800 kHz & 1.2 MHz avec faisceaux 25°, 42°, 45°, 75° avec température de l'eau
- Profondeur max : 107-38 m (MDI) et 365 m (DS)



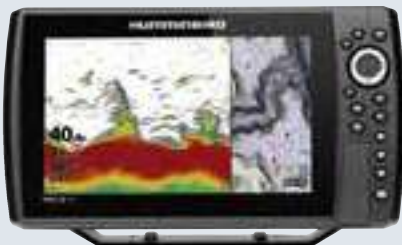
Sondeur-GPS Helix 8 MSI+ (Side Imaging)

- Avec sonde CHIRP MEGA Side Imaging+, MEGA Down Imaging+ et Dual Spectrum 50/83/200/455/800 kHz & 1.2 MHz avec faisceaux 20°, 42°, 2 x 55°, 60° et 2 x 86° (total 180°) avec température de l'eau
- Profondeur max : 122-38 m (MSI+), 122-38 m (MDI+) et 365 m (DS)

HUHELIX8GPSG3 | Helix 8 DS | 1099.00 | K

HUHELIX8MDIG3 | Helix 8 MDI | 1299.00 | K

HUHELIX8MSIPLUG3 | Helix 8 MSI+ | 1499.00 | K



Sondeur-GPS Helix 9 Sonar DS

- Avec sonde CHIRP Dual Spectrum 50/83/200 kHz avec faisceaux 20°, 42° et 60° avec température de l'eau
- Profondeur max : 365 m



Sondeur-GPS Helix 9 MDI+ (Down Imaging)

- Avec sonde CHIRP MEGA Down Imaging+ et Dual Spectrum 50/83/200/455/800 kHz & 1.2 MHz avec faisceaux 25°, 42°, 45°, 75° avec température de l'eau
- Profondeur max : 122-38 m (MDI+) et 365 m (DS)



Sondeur-GPS Helix 9 MSI+ (Side Imaging)

- Avec sonde CHIRP MEGA Side Imaging+, MEGA Down Imaging+ et Dual Spectrum : 50/83/200/455/800 kHz & 1.2 MHz avec faisceaux 20°, 42°, 2 x 55°, 60° et 2 x 86° (total 180°) avec température de l'eau
- Profondeur max : 122-38 m (MSI+), 122-38 m (MDI+) et 365 m (DS)

HUHELIX9GPSG3 | Helix 9 DS | 1249.00 | K

HUHELIX9MDIPLUG3 | Helix 9 MDI+ | 1449.00 | K

HUHELIX9MSIPLUG3 | Helix 9 MSI+ | 1699.00 | K

HELIX 10 G3

- S E R I E S -

Sondeurs-GPS Série Helix 10

Les combinés multifonctions GPS lecteur de carte et sondeur 2D avec écran panoramique présentent de nombreux avantages pour les pêcheurs qui veulent utiliser le marquage de position, la vitesse, le tracé (2500 waypoints, 45 routes, 50 tracés et 20000 points) en plus d'un sondeur performant. Ces combinés sont compatibles avec les cartes marines Navionics+ ou Platinum+ de Navionics (voir page 130).

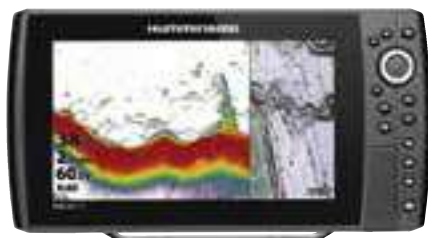
- Antenne GPS intégrée pour position et vitesse
- Double lecteur de carte SD
- Touches de raccourci
- Ecran 16:9 TFT 65000 couleurs; 1024 x 600 pixels
- Étanchéité IPX7
- Support inclinable
- Puissance émise : 1000 W (RMS), 8000 W (PTP)
- Taille de l'écran 10.1" (soit 257 mm diagonale)
- Alimentation : 10-20 V, consommation : 1.6 Amp
- Dimensions sur support : 341 x 190 x 107 mm
- Possibilité de mettre en réseau via réseau Ethernet (avec d'autres appareils Humminbird, à une sonde 360° ou à un moteur Minn Kota pour fonction iPilot Link par exemple).
- Connectivité Bluetooth (possible jumelage avec un Smartphone pour informations sur messages, appels et état de charge batterie et pour pilotage via télécommande optionnelle)
- AutoChart Live avec fonction végétation & dureté (structure) du fond



MEGA IMAGING+

Versions Mega Imaging+ avec en plus :

- Sonde Full Digital CHIRP "Mega Imaging+" pour une vision encore meilleure des fonds marins en vision Down & Side Imaging.



Sondeur-GPS Helix 10 Sonar DS

- Avec sonde CHIRP Dual Spectrum 50/83/200 kHz avec faisceaux 20°, 42° et 60° avec température de l'eau
- Profondeur max : 365 m



Sondeur-GPS Helix 10 MDI+ (Down Imaging)

- Avec sonde CHIRP MEGA Down Imaging+ et Dual Spectrum 50/83/200/455/800 kHz & 1.2 MHz avec faisceaux 25°, 42°, 45°, 75° avec température de l'eau
- Profondeur max : 122-38 m (MDI+) et 365 m (DS)



Sondeur-GPS Helix 10 MSI+ (Side Imaging)

- Avec sonde CHIRP MEGA Side Imaging+, MEGA Down Imaging+ et Dual Spectrum : 50/83/200/455/800 kHz & 1.2 MHz avec faisceaux 20°, 42°, 2 x 55°, 60° et 2 x 86° (total 180°) avec température de l'eau
- Profondeur max : 122-38 m (MSI+), 122-38 m (MDI+) et 365 m (DS)

HUHELIX10GPSG3

1749.00 | K

HUHELIX10MDIPLUSG3

1949.00 | K

HUHELIX10MSIPLUSG3

2199.00 | K

HELIX 12 G3

- S E R I E S -

Sondeurs-GPS Série Helix 12

Les combinés multifonctions GPS lecteur de carte et sondeur 2D avec écran panoramique présentent de nombreux avantages pour les pêcheurs qui veulent utiliser le marquage de position, la vitesse, le tracé (2500 waypoints, 45 routes, 50 tracés et 20000 points) en plus d'un sondeur performant. Ces combinés sont compatibles avec les cartes marines Navionics+ ou Platinum+ de Navionics (voir page 130).

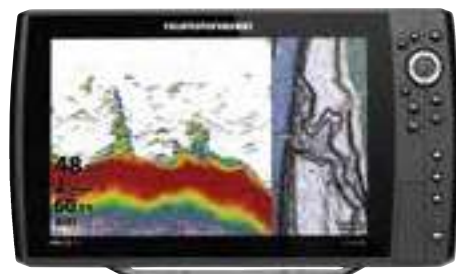
- Antenne GPS intégrée pour position et vitesse
- Double lecteur de carte SD
- Touches de raccourci
- Ecran 16:9 TFT 65000 couleurs; 1280 x 800 pixels
- Etanchéité IPX7
- Support inclinable
- Puissance émise : 1000 W (RMS), 8000 W (PTP)
- Taille de l'écran 12.1" (soit 307 mm diagonale)
- Alimentation : 10-20 V, consommation : 2.0 Amp
- Dimensions sur support : 378 x 225 x 108 mm
- Possibilité de mettre en réseau via réseau Ethernet (avec d'autres appareils Humminbird, à une sonde 360° ou à un moteur Minn Kota pour fonction iPilot Link par exemple).
- Connectivité Bluetooth (possible jumelage avec un Smartphone pour informations sur messages, appels et état de charge batterie et pour pilotage via télécommande optionnelle)
- AutoChart Live avec fonction végétation & dureté (structure) du fond



MEGA IMAGING+

Versions Mega Imaging+ avec en plus :

- Sonde Full Digital CHIRP "Mega Imaging+" pour une vision encore meilleure des fonds marins en vision Down & Side Imaging.



Sondeur-GPS Helix 12 Sonar DS

- Avec sonde CHIRP Dual Spectrum 50/83/200 kHz avec faisceaux 20°, 42° et 60° avec température de l'eau
- Profondeur max : 365 m



Sondeur-GPS Helix 12 MDI+ (Down Imaging)

- Avec sonde CHIRP MEGA Down Imaging+ et Dual Spectrum 50/83/200/455/800 kHz & 1.2 MHz avec faisceaux 25°, 42°, 45°, 75° avec température de l'eau
- Profondeur max : 122-38 m (MDI+) et 365 m (DS)



Sondeur-GPS Helix 12 MSI+ (Side Imaging)

- Avec sonde CHIRP MEGA Side Imaging+, MEGA Down Imaging+ et Dual Spectrum : 50/83/200/455/800 kHz & 1.2 MHz avec faisceaux 20°, 42°, 2 x 55°, 60° et 2 x 86° (total 180°) avec température de l'eau
- Profondeur max : 122-38 m (MSI+), 122-38 m (MDI+) et 365 m (DS)

HUHELIX12GPSG3

2599.00 | K

HUHELIX12MDIPLUSG3

2799.00 | K

HUHELIX12MSIPLUSG3

3099.00 | K

SOLIX G2

— S E R I E S —

Sondeurs-GPS Solix CHIRP

En plus des caractéristiques des appareils Helix 12, entre autres le puissant système CHIRP, la série Solix est équipée de l'interface tactile CrossTouch qui vous permet d'accéder rapidement et intuitivement à toutes les technologies et de personnaliser jusqu'à 4 panneaux en fonction de vos besoins.

Pour votre confort, vous disposez d'une double commande : tout ce que vous faites avec l'écran tactile vous pouvez également le faire via le clavier ergonomique avec Joystick plus adapté en cas de mauvais temps ou autres circonstances rendant le tactile difficile à utiliser.

Ces combinés multifonctions GPS lecteur de carte et sondeur présentent de nombreux avantages pour les pêcheurs qui veulent utiliser le marquage de position, la vitesse, le tracé (10'000 waypoints, 50 routes, 50 tracés et 20'000 points) en plus d'un sondeur ultra performant.

Compatibles avec les cartes marines Navionics+ ou Platinum+ de Navionics (voir page 130).

- Antenne GPS intégrée pour position et vitesse
- Double lecteur de carte SD
- Ecran 16:9 TFT 65000 couleurs, 1280 x 800 pixels
- AutoChart Live (avec fonction végétation et dureté/structure du fond pour versions Mega Imaging)
- Étanchéité IPX7
- Support inclinable
- Puissance émise : 1000 W (RMS), 8000 W (PTP)
- Alimentation : 10-20 V, consommation : 2.5 Amp pour 10", 2.9 Amp pour 12", 4.6 Amp pour 15"
- Possibilité de mettre en réseau via réseau Ethernet (branchement avec d'autres appareils Humminbird, à une sonde 360° ou à un moteur Minn Kota pour fonction iPilot Link par exemple).
- Connectivité Bluetooth (jumelage possible avec un Smartphone pour informations sur messages, appels et état de charge batterie et pour pilotage via télécommande optionnelle).
- NMEA 2000 & 0183



MEGA IMAGING+

Sondeur-GPS Solix SI Mega Imaging+

- Avec sonde CHIRP MEGA Side Imaging+, MEGA Down Imaging+ et Dual Spectrum : 50/83/200/455/800 kHz & 1.2 MHz avec faisceaux 20°, 42°, 2 x 55°, 60° et 2 x 86° (total 180°) avec température de l'eau.
- Profondeur max : 122-38 m (MSI+), 122-38 m (MDI+) et 365 m (DS)



Sondeur-GPS Solix 10 MSI+ (Side Imaging)

- Taille de l'écran 10.1" (soit 257 mm diagonale)
- Dimensions sur support : 299 x 200 x 113 mm

Sondeur-GPS Solix 12 MSI+ (Side Imaging)

- Taille de l'écran 12.1" (soit 307 mm diagonale)
- Dimensions sur support : 351 x 243 x 122 mm

Sondeur-GPS Solix 15 MSI+ (Side Imaging)

- Taille de l'écran 15.1" (soit 384 mm diagonale)
- Dimensions sur support : 420 x 266 x 123 mm

HUSOLIX10MSIPLUSG2	3599.00	K	HUSOLIX12MSIPLUSG2	4299.00	K	HUSOLIX15MSIPLUSG2	5399.00	K
Solix MDI+ (Down Imaging) : unité seule, sans sonde (pour mettre en réseau avec un autre Solix)								
HUSOLIX10MDIPLUSG2WT	2999.00	K	HUSOLIX12MDIPLUSG2WT	3699.00	K	HUSOLIX15MDIPLUSG2WT	4799.00	K



Housses en néoprène
Pour Humminbird Helix 5 et 7.

HU2133	pour Helix 5	27.00	K
HU2134	pour Helix 7	29.00	K



Câbles d'alimentation
Connecteur standard Humminbird. Longueur 1.8 m

HU1032	sonar	27.00	K
HU1032-F	DI & SI	29.00	K



Capteur vitesse/température
Indique la vitesse du bateau grâce à une roue à aubes se fixant au tableau arrière et la température. Livrés avec 6 m de câble.

HU1040	capteur vitesse/température	89.00	K
--------	-----------------------------	-------	---



Capots rigides

HU2156	pour Helix 7	49.00	K
HU2157	pour Helix 8/9	59.00	K
HU2135	pour Helix 10	59.00	K
HU2136	pour Helix 12	66.00	K



Etrier de recharge pour sonde
Pour fixation au tableau arrière avec système kick-up.

HU2106		25.00	K
--------	--	-------	---



Sonde profondeur et température
Sondes pour la majorité des modèles (non DI & SI). Pour la compatibilité, merci de nous contacter. Pour fixation au tableau arrière.

HU2101	sonde Dual Beam profondeur et température	106.00	K
HU2160	sonde Dual Spectrum profondeur et température (dès Helix G3)	119.00	K



Plaque Stern Saver pour montage de sondes
Permet de monter une sonde sans percer la coque du bateau. Se fixe par collage avec une résine (kit d'installation inclus). Livrable en 3 couleurs
Dimensions : 115 x 90 x 20 mm

BW903-W	blanc	75.00	B
BW903-B	noir	75.00	B
BW903-G	gris	75.00	B



Support ventouse pour sonde
Pour fixation au tableau arrière.

HU2108		33.00	K
--------	--	-------	---



Télécommande Bluetooth
Permet de commander votre appareil à distance, de marquer des waypoints à la volée, de zoomer, d'ajuster la sensibilité du sonar et de basculer entre vos différentes vues configurées (pour appareils G2N/G3N).

HUBTRC		149.00	K
--------	--	--------	---



Carte Europe "Zéro Lines"
Permet de sauvegarder les données récoltées via AutoChart Live en carte personnalisée (AutoChart Live = maximum 8 heures sur le sondeur).

HU2128		129.00	K
--------	--	--------	---



Support franc-bord bateau pour sonde
Longueur 85 cm

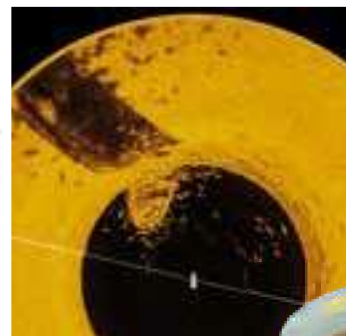
HUJ8909002		60.00	K
------------	--	-------	---



Support franc-bord bateau pour sonde
Pivotant et profondeur réglable. Longueur 105 cm

HUJCSOAR		129.00	B
----------	--	--------	---

Pour sonde 360°			
HUJC360		169.00	B



Sonde MEGA 360° Imaging
Offrant une clarté trois fois supérieure aux sondeurs traditionnels, la sonde MEGA 360 Imaging est la seule à permettre une vue haute définition à 360° autour du bateau. La technologie MEGA Imaging offre des vues sous-marines plus claires et plus nettes, rendant les poissons plus identifiables et plus faciles à trouver, de sorte que les pêcheurs optimisent leur sortie. La sonde MEGA 360 Imaging capte les images dans un cercle de 360° jusqu'à 38 m de profondeur. Les pêcheurs peuvent sélectionner la vue complète à 360°, ou personnaliser la zone d'observation par incréments de 10°.

HU360MEGA-TM	module MEGA 360° pour fixation sur un tube / support franc-bord	1800.00	K
--------------	---	---------	---