



PN610

PN680

Montana

Grands et robustes, ils vous accompagnent partout.

Appareil photo de 8 mégapixels (PN680), écran tactile 4 pouces rotatif, altimètre barométrique, compas électronique 3 axes, partage de données sans fil, écran tactile, récepteur GPS haute sensibilité, affichage couleur, lecteur de carte microSD™.

- Ecran tactile : 51 x 89 mm
- Dimensions : 75 x 144 x 36 mm

PN610	Montana 610 sans appareil photo	589.00	U
PN680	Montana 680 avec appareil photo 8 MP	639.00	U

Accessoires

PN6506	support marine	62.90	U
PN6503	accu Lithium-Ion	48.00	U



PN02235-01

PN02236-01

NEW 2020

GPSMAP 86s / 86i

La nouvelle génération pour le bateau

Le GPSMAP 86s / 86i est un appareil développé spécialement pour le bateau. Flottant, muni d'un grand écran lisible dans toutes les conditions et équipé d'une connectivité sans fil.

Le modèle 86i possède en plus les fonctions InReach pour communication satellite intégrée.

- Dimensions : 178 x 67 x 44 mm
- Ecran : 63 x 38 mm avec 240 x 400 pixels
- Flottant

PN02235-01	GPSMAP 86s	459.00	B
PN02235-01PACK	GPSMAP 86s avec carte des lacs Suisses	609.00	B
PN02236-01	GPSMAP 86i avec fonctions InReach	689.00	B



PN78

PN78S

GPSMAP 78

GPS portable flottant pour la navigation de plaisance.

Partage de données sans fil, fond cartographique mondial, lecteur de carte microSD™, étanche et insubmersible.

- Dimensions : 152 x 66 x 30 mm
- Ecran : 56 x 41 mm avec 160 x 240 pixels
- Flottant

PN78	GPSMAP 78	279.00	B
PN78S	GPSMAP 78S avec compas et altimètre barométrique	389.00	B
PN78SPACK	GPSMAP 78S PACK avec compas, altimètre et carte des lacs Suisses	539.00	B

Accessoire

PN7818	support marine	35.00	U
--------	----------------	-------	---



PN01879-01

PN01879-00

PN01735-00

PN01735-11

InReach Mini, InReach

GPS combiné à système de communication satellite avec couverture globale via le réseau satellite Iridium.

- Navigation GPS avec cartographie
- Envoyez et recevez des SMS même là où les téléphones n'ont plus de réseau
- Envoyez un message de SOS interactif à GEOS, le centre de sauvetage mondial
- Suivez et partagez votre position avec vos proches
- Compatible avec les cartes marines
- Modèle Explorer+ avec carte topo de base de l'Europe, compas électronique et altimètre barométrique

PN01879-00	InReach Mini orange	419.00	B
PN01879-02	InReach Mini orange Marine Bundle (avec support marine)	479.00	B
PN01879-01	InReach Mini black	419.00	B
PN01735-00	InReach SE+	499.00	B
PN01735-11	InReach Explorer+	549.00	B



GPSMAP 276Cx

Naviguez sur l'eau et sur terre

Avec son écran de 5 pouces et son alimentation par batterie et par 12 V, le GPSMAP 276Cx séduira de nombreux navigateurs. Il pourra ainsi être utilisé en tant que GPS portable et comme lecteur de cartes installé de manière fixe. Ajoutez-lui une carte routière et il se transforme en GPS de voiture.

- Dimensions : 191 x 94 x 44 mm
- Ecran : 127 mm de diagonale (5 pouces), 800 x 480 pixels

PN276CX	GPSMAP 276Cx, modèle de base	879.00	B
PN276CXMARINE	GPSMAP 276Cx, avec carte des lacs suisses	1029.00	B

GPS 73

Appareil portable flottant adapté aux activités maritimes

Avec fonctions régate. Autonomie de 18 heures avec 2 piles AA.

- Dimensions : 152 x 66 x 30 mm
- Ecran : 54 x 36 mm
- Poids : 203 g avec piles

PN73	GPS 73	199.00	B
------	--------	--------	---





fenix 6 NEW 2020

Les montres de la gamme fenix 6 sont l'outil idéal pour se dépasser avec fonction carte, paiement mobile et en gardant vos chansons favorites à portée de main.
Avec mode nautique : Compas, vitesse en nœuds et distance en milles nautiques.
Les modèles Pro possèdent en plus une carte intégrée et des fonctions supplémentaires.



PN02159-01 PN02159-00 PN02159-11



PN02158-00



PN02157-01



PN02159-14 PN02159-21 PN02159-25



PN02158-02 PN02158-11 PN02158-14



PN02157-11 PN02157-21

fenix 6S

- Diamètre 42 mm
- Epaisseur 13.8 mm
- Autonomie 50 heures / 34 jours

fenix 6S

PN02159-00	White Band	689.00	Y
PN02159-01	Black Band	689.00	Y

fenix 6S PRO

PN02159-11	Rose Gold, White Band	799.00	Y
PN02159-14	Black, Black Band	799.00	Y
PN02159-21	Sapphire Rose Gold, Gray Band	919.00	
PN02159-25	Sapphire Carbon Grey, Black Band	919.00	

fenix 6

- Diamètre 47 mm
- Epaisseur 14.7 mm
- Autonomie 72 heures / 48 jours

fenix 6

PN02158-00	Silver, Black Band	689.00	Y
------------	--------------------	--------	---

fenix 6 PRO

PN02158-02	Slate Gray, Black Band	799.00	Y
PN02158-11	Sapphire Black, Black Band	919.00	
PN02158-14	Sapphire Titan Gray, Orange Band	1039.00	

fenix 6X

- Diamètre 51 mm
- Epaisseur 14.9 mm
- Autonomie 120 heures / 80 jours

fenix 6X PRO

PN02157-01	Slate Gray, Black Band	869.00	Y
PN02157-11	Sapphire Black, Black Band	979.00	
PN02157-21	Solar Carbon Gray, Black Band	1099.00	



Quatix 5

Montre GPS avec fonctions régates

- Fonctions voile, régates, compte à rebours
- Fonctions sport (course à pied, vélo, etc...)
- Diamètre 46 mm
- Epaisseur 15.2 mm
- Autonomie 24 heures

PN01688-40	Quatix 5 avec bracelet silicone bleu	579.00	B
PN01688-42	Quatix 5 Sapphire avec bracelets métal et silicone bleu	869.00	B



Foretrex 601

GPS sans cartographie avec bracelet

- Compte à rebours, chronomètre
- Vitesse et distance
- Compas et altimètre barométrique
- Autonomie 18 heures
- Dimensions : 75 x 43 x 23 mm
- Taille de l'écran : 2"
- Poids : 87 g avec piles

PN01772-00	Foretrex 601	279.90	B
------------	--------------	--------	---

Striker Plus



Fishfinders Striker Plus

Avec la série des Fishfinders Striker Plus repérer des poissons n'a jamais été aussi facile. Cette série intègre un GPS pour afficher la vitesse et marquer des waypoints. La technologie de sonde CHIRP permet une séparation des cibles sans précédent. Suivant le modèle, le Striker intègre une sonde traditionnelle, ClearVü ou SideVü. Cette nouvelle série Striker Plus permet de charger des cartes de profondeur gratuites QuickDraw Contours créées par d'autres utilisateurs de Garmin. Les modèles 7 et 9 pouces possèdent le Wifi pour les mises à jours et pour dupliquer l'écran sur son smartphone par exemple. Livré avec un étrier pivotant/inclinable, ainsi qu'un kit de fixation de sonde sur tableau arrière et moteur électrique.

Fishfinder Striker Plus 4"

- Ecran 4.3 pouces, 272 x 480 pixels
- Sonde GT20-TM : 77/200 kHz 500W, 455kHz (ClearVü)
- Dimensions : 98 x 174 x 45 mm

Fishfinder Striker Plus 5"

- Ecran 5 pouces, 800 x 480 pixels
- Sonde GT20-TM : 77/200 kHz 500W, 455kHz (ClearVü)
- Dimensions : 188 x 116 x 54 mm

Fishfinder Striker Plus 7"

- Ecran 7 pouces, 800 x 480 pixels
- CV : Sonde GT20-TM : 77/200 kHz 500W, 455kHz (ClearVü)
- SV : Sonde GT52HW-TM : 150-240 kHz 250W, 455kHz (ClearVü + SideVü)
- Dimensions : 235 x 140 x 58 mm

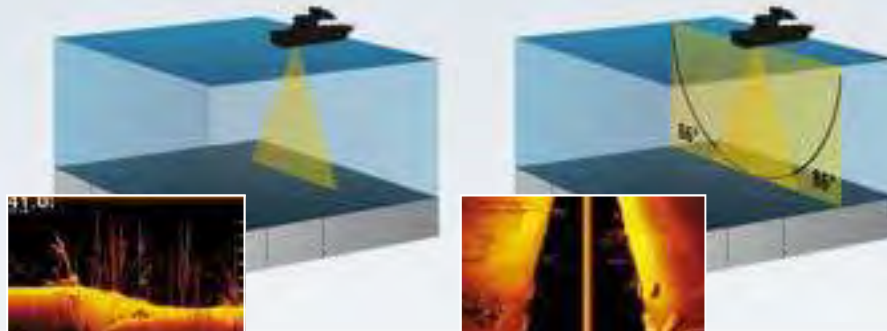
PN01870-01	Striker Plus 4"	199.00	B
PN01871-01	Striker Plus 4" ClearVü	289.00	B

PN01872-01	Striker Plus 5" ClearVü	429.00	B
------------	-------------------------	--------	---

PN01873-01	Striker Plus 7" ClearVü	579.00	B
PN01874-01	Striker Plus 7" ClearVü + SideVü	689.00	B

ClearVü™ / SideVü™

La technologie de sondeur à balayage offre une image haute résolution et un rendu de qualité quasi-photographique de tout ce qui se passe sous l'eau, à la verticale, mais aussi sur les côtés du bateau. Utilisez cette technologie pour repérer les structures immergées et de nouveaux spots de pêche.



ClearVü™

Ce sondeur haute fréquence vous permet de visualiser plus précisément ce qui se trouve sous la coque de votre bateau avec des structures immergées et des poissons plus détaillés. Utilisez cette technologie pour repérer les structures immergées et de nouveaux spots de pêche.

SideVü™

Le mode SideVü™ affiche ce qui se passe sous la surface, de chaque côté de votre bateau. Idéal pour la prospection, il permet de repérer aisément les structures immergées, les épaves, les herbiers, les poissons...

Fishfinder Striker Plus 9"

- Ecran 9 pouces, 800 x 480 pixels
- SV : Sonde GT52HW-TM : 150-240 kHz 250W, 455kHz (ClearVü + SideVü)
- Dimensions : 282 x 165 x 60 mm

PN01875-01	Striker Plus 9" ClearVü + SideVü	799.00	B
------------	----------------------------------	--------	---



Kit portable pour fishfinders Garmin

Pour utilisation d'un sondeur dans différents bateaux, en canoë ou en kayak ou depuis un ponton. Inclus : sacoche, accu 12 V, 7 Ah, chargeur 220 V, support ventouse pour sonde flotteur (pour pêche depuis un ponton).

PN12462-01	kit portable	189.90	B
------------	--------------	--------	---

echoMAP Plus / UHD / Ultra



echoMAP Plus / UHD / Ultra

Gamme de combinés GPS sondeur, dotés des technologies sondeur 2D CHIRP, ClearVü et SideVü. Les produits sont également compatibles avec la technologie Panoptix. Compatibles NMEA 2000, ces combinés peuvent facilement être connectés au réseau pour échanger des informations avec un pilote automatique ou un moteur. Les modèles dès 6 pouces possèdent le Wifi pour les mises à jour et pour dupliquer l'écran sur son smartphone ou sa tablette. Les modèles UHD incluent un processeur plus rapide et une sonde plus puissante. Les modèles Ultra sont nettement plus puissants pour des images d'une netteté inégalée. De plus, ils sont compatibles avec le Panoptix LVS12.

echoMAP Plus

echoMAP Plus 42cv

- Ecran 4.3 pouces, 480 x 272 pixels
- Sonde GT20-TM : 77/200 kHz 500W, 455kHz (ClearVü)
- Dimensions: 102 x 204 x 78 mm

PN01884-01	echoMAP Plus 42cv ClearVü	499.90	B
------------	---------------------------	--------	---

echoMAP Plus 62cv

- Ecran 6 pouces, 400 x 800 pixels
- Sonde GT20-TM : 77/200 kHz 500W, 455kHz (ClearVü)
- Dimensions: 218 x 130 x 62 mm

PN01888-01	echoMAP Plus 62cv ClearVü	629.00	B
------------	---------------------------	--------	---



echoMAP Plus 62cv

echoMAP UHD

NEW 2020

echoMAP UHD 62cv

- Ecran 137 x 67 mm, 480 x 800 pixels
- Sonde GT24UHD-TM (ClearVü)
- Dimensions: 218 x 130 x 62 mm

PN02329-01	echoMAP Plus 62cv ClearVü	859.00	B
------------	---------------------------	--------	---

echoMAP UHD 72cv / 72sv

- Ecran 155 x 86 mm, 400 x 800 pixels
- CV : Sonde GT24UHD-TM (ClearVü)
- SV : Sonde GT54UHD-TM (ClearVü + SideVü)
- Dimensions : 250 x 139 x 51 mm

PN02333-01	echoMAP Plus 72cv ClearVü	1199.00	B
PN02337-01	echoMAP Plus 72sv ClearVü + SideVü	1499.00	B

echoMAP UHD 92sv

- Ecran 9 pouces, 400 x 800 pixels
- Sonde GT54UHD-TM (ClearVü + SideVü)
- Dimensions : 282 x 164 x 60 mm

PN02341-01	echoMAP Plus 92sv ClearVü + SideVü	1669.00	B
------------	------------------------------------	---------	---

echoMAP Ultra

NEW 2020



echoMAP Ultra 102sv

- Ecran 217 x 136 mm, 1280 x 800 pixels
- Sonde GT54UHD-TM
- Dimensions : 295 x 195 x 98 mm

PN02111-01	echoMAP Ultra 102sv	2649.00	B
------------	---------------------	---------	---

echoMAP Ultra 122sv

- Ecran 261 x 163 mm, 1280 x 800 pixels
- Sonde GT54 UHD-TM
- Dimensions : 341 x 229 x 98 mm

PN02113-01	echoMAP Ultra 122sv	3679.00	B
------------	---------------------	---------	---

GPSMAP 722 Plus / 922 Plus / 1222 Plus



GPSMAP 722 Plus / 922 Plus / 1222 Plus

Profitez d'une solution de navigation avancée avec les nouveaux GPSMAP Plus de Garmin, des traceurs à écran tactile (modèles 7, 9 et 12 pouces) ou à touches (modèles 10 et 12 pouces). Les nouveaux modèles Plus possèdent un processeur nettement plus rapide pour un affichage des cartes très fluide. Ils incluent des fonctions de connectivité sans fil pour les applications mobiles de Garmin, prennent en charge les réseaux NMEA 2000 et Garmin Marine Network pour les radars et le sondeur Panoptix. Rapide et réactif, le récepteur GPS et GLONASS intégré de 10 Hz rafraîchit votre position et votre cap dix fois par seconde pour un mouvement des plus fluides à l'écran.

Les modèles XS intègrent un module sondeur CHIRP ClearVü, les modèles XSV un CHIRP ClearVü et SideVü. Ces derniers sont également compatibles avec la technologie sondeur à balayage ClearVü CHIRP pour un affichage de qualité quasi-photographique de tout ce qui se passe sous la coque du bateau. Ils offrent également la fonction Quickdraw Contours pour faire ses propres cartes de pêche.

Livrés sans la sonde.



GPSMAP 722 Plus / 722xs Plus

- Dimensions : 224 x 143 x 54 mm
- Ecran tactile 7 pouces, 154 x 86 mm, 800 x 480 pixels

PN02320-00	GPSMAP 722 Plus sans module sondeur	1149.00	B
PN02320-02	GPSMAP 722xs Plus avec module sondeur, sans sonde	1269.00	B

GPSMAP 922 Plus / 922xs Plus

- Dimensions : 256 x 162 x 52 mm
- Ecran tactile 9 pouces, 196 x 114 mm, 1024 x 600 pixels

PN02321-00	GPSMAP 922 Plus sans module sondeur	1729.00	B
PN02321-02	GPSMAP 922xs Plus avec module sondeur, sans sonde	1839.00	B

GPSMAP 1222 Plus / 1222xsv Plus

- Dimensions : 330 x 226 x 79 mm
- Ecran tactile 12 pouces, 262 x 163 mm, 1280 x 800 pixels

PN02322-00	GPSMAP 1222 Plus sans module sondeur	3219.00	B
PN02322-02	GPSMAP 1222xsv Plus avec module sondeur, sans sonde	3449.00	B

GPSMAP 1022 / 1022xsv

GPSMAP 1222 / 1222xsv



PN1022



PN1222

GPSMAP 1022 / 1022xsv

- Dimensions : 318 x 185 x 69 mm
- Ecran : 10 pouces avec touches, 224 x 125 mm, 1024 x 600 pixels

PN1022	GPSMAP 1022 sans module sondeur	2069.00	B
PN1022XSV	GPSMAP 1022xsv avec module sondeur, sans sonde	2299.00	B

GPSMAP 1222 / 1222xsv

- Dimensions : 358 x 226 x 69 mm
- Ecran : 12 pouces avec touches, 262 x 163 mm, 1280 x 800 pixels

PN1222	GPSMAP 1222 sans module sondeur	2989.00	B
PN1222XSV	GPSMAP 1222xsv avec module sondeur, sans sonde	3219.00	B

GPSMAP Serie 7400 / 8400



Série 7400 et 8400

Ecrans multifonctions premium

Les écrans multifonctions disposent d'un large écran tactile multipoints et offrent des fonctionnalités réseau avancées. Ils s'adressent à tous, plaisanciers, pêcheurs ou skippers à la recherche des meilleures performances et d'une très grande simplicité d'utilisation.

Ils peuvent partager des informations entre les différents appareils connectés au réseau : données utilisateur, radar, pilote automatique, instruments, FUSION-Link, sondeur, Digital Switching (CZone), caméras thermiques FLIR® ou caméras sur IP, joystick de contrôle GRID et bien plus encore.

Les GPSMAP xsv intègrent en plus un module sondeur "3-en-1" capable d'exploiter toutes les technologies sondeur Garmin. Ils sont prévus pour fonctionner avec les nouvelles sondes Garmin "tout-en-un" CHIRP / ClearVü et SideVü et permettent d'afficher une image de qualité quasi-photographique et parfaitement détaillée des fonds sous-marins.

PN7407	GPSMAP 7407	1599.00	B
PN7407XSV	GPSMAP 7407xsv avec module sondeur	1899.00	B
PN7408	GPSMAP 7408	1599.00	B
PN7408XSV	GPSMAP 7408xsv avec module sondeur	2529.00	B
PN02091-00	GPSMAP 8410	3299.00	B
PN02091-02	GPSMAP 8410xsv avec module sondeur	3449.00	B
PN02092-00	GPSMAP 8412	4499.00	B
PN02092-02	GPSMAP 8412xsv avec module sondeur	4999.00	B
PN02093-00	GPSMAP 8416	6999.00	B
PN02093-02	GPSMAP 8416xsv avec module sondeur	7499.00	B

Fonctions principales

- Ecrans tactiles multifonctions de 7, 8, 10, 12 et 16 pouces
- Récepteur haute sensibilité GPS/GLONASS 10Hz intégré
- Processeur rapide pour des zooms, des panoramiques de cartes et un rafraîchissement ultra-rapide de l'écran
- Communication sans fil via Wi-Fi
- SmartMode™ : bascule simultanément l'affichage de tous les écrans du réseau dans un mode prédéfini
- Compatible radar
- Commande de pilote automatique intégrée
- Compatible caméras à vision thermique FLIR®
- Compatible caméras sur IP
- Entrée vidéo composite
- Sortie vidéo DVI-D (GPSMAP 7410, 7412 et 7416 uniquement)
- Compatible AIS et VHF ASN (DSC)
- Compatible FUSION-Link™
- Compatible avec l'application Garmin Helm™
- Compatible NMEA 0183 et NMEA 2000
- Compatible BlueChart® g3 & g3 Vision®
- Conception robuste et étanche (IPX7)
- 2 options d'installation : sur étrier ou encastré
- Fonctions voile
- Fonctions sondeur (GPSMAP xsv)





Panoptix – sondeur révolutionnaire

Panoptix offre de nouvelles perspectives aux pêcheurs les plus passionnés.

Avec Panoptix, ils peuvent désormais visualiser en temps réel leurs leurres et les poissons qui évoluent sous la coque ou devant le bateau.

Panoptix est disponible en trois versions : Panoptix Down, Panoptix Forward et Panoptix Live Scope .

Compatible avec séries GPSMAP et echoMAP Plus.

PANOPTIX™
ALL SEEING SONAR



Panoptix LiveScope

Avec Panoptix LiveScope, profitez d'images riches, très détaillées et en temps réel du profil du fond, des structures immergées, des leurres et des poissons qui évoluent sous la coque de votre bateau. Cette technologie révolutionnaire offre une image ultra-réaliste et très facile à interpréter de tout ce qui se trouve sous la surface, même lorsque votre bateau est immobile.

Fournit des images en temps réel et incroyablement nettes, jusqu'à 60 mètres de profondeur / distance.

Profondeur maximale : 60 m (idéal 15-20 m)

PN01864-00 | sonde Panoptix LiveScope, montage à l'arrière | 2299.00 | B



Panoptix Down

Avec Panoptix Down, visualisez les fonds de 3 façons. Le mode RealVü™ 3D Historical est utilisé pour repérer les poissons lorsque le bateau est en mouvement. Il affiche l'ensemble des cibles évoluant dans la colonne d'eau en 3D. Le mode RealVü™ 3D Down permet d'afficher la colonne d'eau et de repérer des cibles en 3D alors que le bateau est immobile.

Enfin le mode LiveVü™ Down permet de visualiser en temps réel les poissons évoluant sous la coque du bateau.

Support de fixation tableau arrière inclus.

Profondeur maximum : 100 m

Largeur de faisceau : 40°

PN01284-00 | sonde Panoptix PS30 Down | 1759.00 | B

Caractéristiques Panoptix Forward



RealVü™ 3D Forward

Affichez en 3D tout ce qui se passe en amont de votre bateau : structures immergées, poissons, relief sous-marin.



LiveVü™ Forward

Affichage en temps réel de tout ce qui passe devant l'étrave de votre bateau : leurres, poissons...

Caractéristiques Panoptix Down



RealVü™ 3D Historical

Affichez l'ensemble de la colonne d'eau en 3D et repérez les poissons évoluant entre le fond et la surface.



RealVü™ 3D Down

Permet d'afficher le fond et les poissons en 3D tout en restant immobile.



PN01284-01

PN01753-00



Panoptix Forward

Panoptix Forward permet de voir ce qu'il y a à l'avant du bateau et éviter de foncer dans un haut fond. Fonctionne jusqu'à 100m, si la profondeur est d'au moins 10m.

Largeur de faisceau : 20°

PN01284-01	sonde Panoptix PS31 Forward, montage arrière	1759.00	B
PN01753-00	sonde Panoptix PS51-TH Forward montage à travers la coque	1649.00	B



Afficheurs multifonctions GNX 20 / 21

Initialement conçu pour la voile, le GNX 20 est un afficheur qui s'adapte aussi bien aux voiliers qu'aux vedettes motorisées. Cet afficheur multifonctions dispose d'un écran 4" traité anti-buée, anti-reflets et d'un affichage à larges caractères pour une grande lisibilité (36,4 mm). Il permet d'afficher plus de 50 paramètres de navigation dont les données de profondeur, vitesse et vent. Le GNX 21 propose un affichage inversé, idéal pour la navigation de nuit ou par faible luminosité.

L'instrument GNX Wind permet d'afficher deux champs de données et une rose des vents numérique. Équipé de la technologie sans fil, il n'a pas besoin de la WSI Box pour se connecter à la girouette gWind sans fil.

Dimensions : 110 x 115 x 30 mm

Fonctions principales

- Large écran 4" hybride monochrome
- 7 modes couleur de rétroéclairage
- Écran collé pour éviter la formation de buée
- Faible consommation : 0.35 W max (mode jour sans rétroéclairage) / 0.4 W (mode nuit, rétroéclairage moyen)
- Larges caractères : jusqu'à 36,4 mm de haut
- Compatible NMEA 0183 & 2000 (alimentation via NMEA 2000)
- Profils d'utilisation et champs de données personnalisables

PN5100GNX20	afficheur GNX 20, fond blanc	439.90	B
PN5100GNX21	afficheur GNX 21, fond noir	499.90	B
PN01142-30	afficheur GNX Wind	609.90	B



Afficheur couleur GMI 20

Le GMI 20 dispose d'un écran couleur 4" à larges caractères. Parfaitement lisible en plein soleil, il offre un angle de vision jusqu'à 170°, des modes d'affichage dédiés à la navigation de jour/nuit et permet d'afficher plus de 100 paramètres de navigation différents dont les informations GPS, les données de vents, de profondeur, les informations moteur et bien plus encore. Enfin, son interface utilisateur a été entièrement repensée et est encore plus intuitive. Dimensions : 110 x 115 mm (dimensions standards), profondeur 30 mm

Fonctions principales

- Rétroéclairage LED
- Écran collé garantissant l'absence de buée et un fort contraste
- Affichage caractères larges (47 mm)
- Modes d'affichages optimisés pour la navigation de nuit : vert/fond noir et/ou rouge/fond noir
- Profils d'utilisation et champs de données personnalisables
- Modes d'affichages optimisés pour la navigation de jour : blanc/fond noir et noir/fond blanc
- Affiche plus de 100 paramètres de navigation différents
- Compatible NMEA 0183 & 2000 (alimentation via NMEA 2000)

PN5100GMI20	afficheur GMI 20	629.90	B
-------------	------------------	--------	---



Afficheurs de mât 7" et 10" GNX 120 / 130

Conçus pour les navigateurs les plus exigeants en terme de qualité et de précision, les afficheurs de mât GNX 120 et GNX 130 disposent respectivement d'un écran large de 7" et 10", offrant une lisibilité optimale de jour, comme de nuit. Ces écrans permettent d'afficher et de partager toutes les informations de navigation avec les autres appareils Garmin connectés en NMEA 2000. Simples à paramétrer et à utiliser, leur écran plein soleil est d'un fort contraste, d'un traitement antireflet et antibuée pour un plus grand confort de lecture. Les GNX 120 / 130 disposent du plus grand affichage de leur catégorie.

Dimensions GNX120 : 181 x 115 x 17 mm

Dimensions GNX130 : 249 x 153 x 19 mm

Fonctions principales

- Écran LCD à fort contraste traité antibuée et antireflet pour un affichage optimal dans toutes les conditions
- Affiche plus de 50 paramètres de navigation tels que les données de vent, les informations de vitesse ou de profondeur
- Touches tactiles multifonctions situées sous l'écran LCD pour une configuration et une utilisation simplifiée
- Permet le partage des informations de navigation entre tous les écrans connectés au réseau NMEA 2000
- Contrôle avec télécommande filaire GNX-Keypad (disponible en option)
- Permet d'exploiter les informations de logiciels tactiques tels que Expedition, Adrena ou SeaTrack
- 7 couleurs de rétroéclairage
- Fonction "défilement automatique" pour garder l'oeil sur tous les paramètres lors des manoeuvres
- Consommation restreinte : seulement 0.35 W en mode jour et 0.40 W en mode nuit avec 50% de rétroéclairage
- Profils d'utilisation entièrement modifiables pour ajuster l'affichage selon les préférences
- 5 types d'affichage : simple, double ou triple fonctions avec une zone dédiée à l'affichage de données sous forme de jauge ou de graphique
- Compatible NMEA 2000
- Supports de mât en option

PN01395-00	afficheur GNX 120	989.90	B
PN01396-00	afficheur GNX 130	1649.00	B
PN12255-00	télécommande GNX-Keypad	209.90	B

gWind

Girouette anémomètre haute précision gWind

La girouette anémomètre gWind de Garmin offre d'excellentes performances même dans le petit temps grâce à son design très étudié. Le double empennage garantit une grande stabilité tandis que l'hélice 3 pâles a une grande précision même par pratiquement pas de vent.

Cette girouette anémomètre existe en deux versions :

- Transmission des données sans fil pour une installation simple et rapide
- Transmission traditionnelle par câble fourni

La girouette anémomètre communique avec l'ensemble des afficheurs, traceurs et capteurs Garmin ou n'importe quel réseau NMEA 2000.

Elle permet aussi de profiter des fonctions voile sur un traceur Garmin.

gWind sans fil



gWind Wireless
gWind sans fil
PN01616-00

GNX Wireless Wind Pack
gWind sans fil + GNX Wind
PN01616-10



GNX Wireless Sail Pack
gWind sans fil + GNX Wind + GNX 20
+ DST800 (profondeur, vitesse et
température)
PN01616-20

GNX Wireless Sail Pack 43
gWind sans fil + GNX Wind + GNX 20
+ GST 43 + GDT 43
PN01616-30

PN01616-00	gWind Wireless	789.00	B
PN01616-10	GNX Wireless Wind Pack	989.00	B
PN01616-20	GNX Wireless Sail Pack	1759.00	B
PN01616-30	GNX Wireless Sail Pack 43	1539.00	B



Compas Steadycase NMEA 2000 9 axes

PN11417-10		209.90	B
------------	--	--------	---



gWind avec câble



gWind
gWind + GND 10 +
câble 25 m
PN5401

gWind Race
gWind Race + GND 10 +
câble 25 m
PN5403



gWind Pack V1
gWind + GND 10 + GMI 20 + DST800
(profondeur, vitesse et température) +
câble 25 m
PN5401PACK



GNX Wind Pack
gWind + GND 10 + GMI 20 + GNX Wind
+ DST800 (profondeur, vitesse et tempé-
rature) + câble 25 m
PN01248-50



GNX Wired Sail Pack 43
gWind + GND 10 + GNX 20 + GNX Wind
+ GST 43 + GDT 43 + câble 25 m
PN01248-60

PN5401	gWind	659.90	B
PN5403	gWind Race	1429.00	B
PN5401PACK	gWind Pack V1	1649.00	B
PN01248-50	GNX Wind Pack	1759.00	B
PN01248-60	GNX Wired Sail Pack 43	1539.00	B

Sondes pour Striker, echoMAP et GPSMAP



Sonde GT20-TM ClearVü
4 pin
Pour montage au tableau arrière.

PN01960-00	169.00	B
------------	--------	---



Sonde GT20-TM ClearVü
8 pin
Pour montage au tableau arrière.

PN01960-01	179.90	U
------------	--------	---



Sonde GT30-TM SideVü + ClearVü
12 pin
Pour montage au tableau arrière.

PN01961-00	229.90	B
------------	--------	---



Sonde GT22HW-TM CHIRP ClearVü
8 pin
Pour montage au tableau arrière.

PN12403-00	229.90	B
------------	--------	---



Sonde GT52HW-TM CHIRP ClearVü + SideVü
12 pin
Pour montage au tableau arrière.

PN12405-00	399.00	B
------------	--------	---



Sonde GT23M-TH CHIRP ClearVü
8 pin
Traversante

PN12404-10	889.90	B
------------	--------	---



Sonde GT8HW-IW CHIRP
8 pin
Pour montage intérieur, 0 à 6°.

PN12401-10	189.90	B
------------	--------	---



Sonde GT15M-IH CHIRP
8 pin
Pour montage intérieur, 0 à 25°.

PN12402-00	299.90	B
------------	--------	---

Sondes 50/200 kHz bi-fréquences pour GPSMAP (6 pin)



Sonde profondeur et température
50/200 kHz 40°/10°
Pour montage au tableau arrière.
En plastique

PN2351	84.90	B
--------	-------	---



Sonde profondeur ajustable
50/200 kHz 45°/12°
Pour montage intérieur.
En plastique

PN2360-8	209.90	B
----------	--------	---



Capteur vitesse
Pour montage au tableau arrière.
En plastique

PN2356	89.00	B
--------	-------	---



Sonde traversante, profondeur et température
50/200 kHz 45°/12°
En plastique

PN2359-1	219.00	B
----------	--------	---

Sondes Garmin pour profondeur et vitesse compatibles NMEA 2000

Elles peuvent être branchées directement au réseau NMEA 2000 pour afficher la profondeur, température et vitesse sur les afficheurs ou traceurs de cartes. Livrées avec un câble NMEA 2000.



Sonde profondeur, vitesse et température
Pour montage à travers la coque

PN2361	449.90	B
--------	--------	---



Sonde profondeur, vitesse et température
Pour montage au tableau arrière

PN2362	559.90	B
--------	--------	---



Sonde profondeur et température Intelliducer
Pour montage au tableau arrière

PN2363	229.90	B
--------	--------	---



Sonde profondeur et température Intelliducer
Inclinaison compensée automatiquement de 0 à 12°.
Pour montage à travers la coque

PN2364	229.90	B
--------	--------	---

Accessoires et pièces de remplacement pour sondes



Support ventouse pour sonde

PN1361	22.90	B
--------	-------	---



Support de remplacement
Pour fixation au tableau arrière

PN2365	29.90	B
--------	-------	---



Adaptateur de sonde
Il permet d'utiliser une sonde double faisceaux 6 pin avec un sondeur echo (connectique de sonde 4 pin).

PN5209	32.90	B
--------	-------	---



Adaptateur de sonde
Permet d'utiliser une sonde 8 pin avec un sondeur 4 pin.

PN12719-00	29.90	B
------------	-------	---



Rallonges 3 m

PN5216	4 pin	54.00	U
PN11617-50	8 pin	52.90	U
PN11617-32	12 pin	69.90	B



VHF 115i / 215i / 315i Radios VHF marines

Les nouvelles VHF de Garmin sont équipées du système Plug-and-Play NMEA 2000 pour une installation et une utilisation très simple. Ces VHF sont dotées d'une puissance de transmission de 25 watts et sont compatibles avec la fonction ASN (Appel Sélectif Numérique) de classe D, pour les appels de détresse.

Les modèles AIS possèdent en plus un récepteur AIS embarqué pour une navigation plus sûre.

PN02096-01	VHF Garmin 115i	479.00	B
PN02097-01	VHF Garmin 215i	639.00	B
PN02098-01	VHF Garmin 215i AIS	899.00	B
PN02047-01	VHF Garmin 315i AIS	899.00	B



**NEW
2020**

VHF portable Plastimo SX-400

VHF marine 5W étanche et flottante offrant 12 h d'autonomie avec une clarté d'émission et de réception exceptionnelle.

- Puissance 5 W. Fréquences 156-163.425 MHz
- Batterie Li-ion 1750 mA
- Fonction météo (10 canaux)
- Fonction Atis pour la navigation fluviale
- Fonction double et triple veille
- Touches et écran rétro-éclairés
- Possibilité de raccorder un micro à main
- Poids : 220 g
- Dimensions : 140 x 63 x 35 mm
- Étanche et flottante
- Livrée avec antenne et clip ceinture
- Version Europe, compatible USA et Canada



TC67440	VHF portable Plastimo SX-400	169.00	Y
---------	------------------------------	--------	---



Transpondeur AIS 800

- Système de communication fiable et simple d'utilisation qui transmet des informations sur votre bateau à d'autres récepteurs AIS proches de vous tout en recevant des données des cibles AIS environnantes.
- Puissance de transmission de 5 W, classe B/SO, pour des rapports de position plus rapides que jamais
- GPS intégré avec connecteur pour ajouter une antenne externe en option
- Connectivité NMEA 2000 pour une intégration simple aux traceurs et écrans multifonctions compatibles
- Splitter d'antenne intégré permettant à la VHF et au récepteur AIS de partager la même antenne

PN02087-00	transpondeur AIS 800	1199.00	B
------------	----------------------	---------	---



GPS 19x & 19x HVS

- Récepteur haute sensibilité 10Hz - 32 canaux, compatible WAAS/EGNOS
- Supporte de nombreux systèmes de positionnement satellite dont GPS et GLONASS
- Disponible en version NMEA 2000 ou NMEA 0183
- Conçu pour résister aux conditions les plus extrêmes
- Installation aisée sur rotule, à plat pont ou sous le roof (sauf métal ou carbone)

PN19X-NMEA	récepteur GPS 19x (NMEA 2000)	269.90	B
PN19X-HVS	récepteur GPS 19x HVS (NMEA 0183)	219.90	B

Antennes radar haute définition

Les antennes radar Garmin sont équipées de la technologie Digital Signal Processing pour des images haute définition très nettes et une excellente séparation des cibles. Ces antennes radar peuvent être connectées à un ou plusieurs traceurs de carte multifonctions à travers le réseau marin Garmin à haut débit.



Antennes radar poutre GMR xHD2

Les radars poutre haute définition GMR xHD2 sont conçus pour répondre aux attentes des propriétaires de yachts et aux ferus de pêche sportive. Parfaitement adaptés pour la croisière, la pêche ou la navigation de nuit, ces radars fournissent une aide précieuse pour repérer les obstacles (terre, bateaux), naviguer dans les conditions météorologiques difficiles ou aider à repérer des poissons. Choisissez simplement la puissance parmi nos radars 4, 6 ou 12 kW et la taille de votre antenne (4 ou 6 pieds). Notre antenne 6 pieds offre un faisceau horizontal de 1.1° (antenne 4 pieds : 1.8°) pour une précision sans faille.

PN00012-08	GMR 424 xHD2, antenne radar poutre, puissance 4 kW, 4'	5499.00	B
PN00012-11	GMR 1224 xHD2, antenne radar poutre, puissance 12 kW, 4'	7369.00	B
PN00012-12	GMR 1226 xHD2, antenne radar poutre, puissance 12 kW, 6'	8139.00	B

Radome GMR Fantom 18

- Avec MotionScope et double portée
- 18 pouces, puissance 40 W
- Portée de 6 m à 48 milles nautiques
- Dimensions : Ø 51 cm, hauteur 25 cm
- Poids : 7.7 kg

PN01706-00	GMR Fantom 18	2639.00	B
------------	---------------	---------	---

Radome GMR Fantom 24

- Avec MotionScope et double portée
- 24 pouces, puissance 40 W
- Portée de 6 m à 48 milles nautiques
- Dimensions : Ø 65 cm, hauteur 25 cm
- Poids : 9.5 kg

PN01707-00	GMR Fantom 24	3189.00	B
------------	---------------	---------	---

Pilotes automatiques sur demande et sur www.garminps.ch

**NEW
2020**

Radome GMR 18 HD+

- 18 pouces, puissance 4KW
- Portée de 20m à 36 milles nautiques
- Dimensions : 51 cm, hauteur 25 cm
- Poids : 7.7 kg

PN01719-00	GMR 18 HD+	1759.00	B
------------	------------	---------	---



Pilotes automatiques

Nous proposons une large gamme de pilotes automatiques pour voiliers et bateaux à moteur. Contactez-nous pour vous proposer une offre adaptée.

Cartes des lacs suisses

Ces cartes vectorisées contiennent la plupart des lacs suisses et peuvent être utilisées sur les GPS Garmin compatibles avec la cartographie et sur un PC. Les cartes comprennent une grande quantité de détails utiles à la navigation, comme par exemple: lignes de profondeur, points de sonde, plans de port, aides à la navigation (bouées, piquets, feux, etc.), zones interdites, délimitations des 150 m et 300 m.

Pour faciliter l'orientation, les routes et localités avec leurs noms ainsi que les forêts, lignes de chemin de fer etc. sont indiquées sur le pourtour des lacs. Dans ces zones sont aussi intégrés des points d'intérêt tels que hôtels, restaurants, stations d'essence, bureaux de poste, bancomats, etc.

PN0318 | microSD/SD lacs suisses | 198.00 | B



Contenu carte des lacs suisses :

- Lac Léman
- Lac de Neuchâtel
- Lac de Morat et canal de la Broye
- Lac de Biemme et canal de la Thielle
- Aar de Nidau à Soleure
- Lac de Wohlen
- Lac de Thoune
- Lac de Brienz
- Lac des 4 cantons
- Lac de Sempach
- Lac de Hallwil
- Lac de Zoug
- Sihlsee
- Lac de Zurich
- Greifensee
- Lac de Walenstadt
- Lac de Constance
- Lac inférieur et Rhin jusqu'à Schaffhouse
- Lac Majeur
- Lac de Lugano

NEW
2020

Nouveau : avec données supplémentaires Navionics



Cartes marines BlueChart® g3 HD et BlueChart® g3 Vision HD



Cartographie marine BlueChart®

Garmin conçoit et développe ses propres cartes électroniques marines baptisées BlueChart. Toutes les cartes BlueChart sont des cartes marines détaillées dont les données sont issues des différents organismes hydrographiques nationaux à travers le monde. Avec ces cartes, retrouvez sur votre GPS portable ou sur votre traceur de cartes un fond de carte avec la position de votre bateau en temps réel, ainsi que toutes les aides classiques à la navigation (courbes bathymétriques, points de sonde, balisage, secteurs de feux, zones réglementées, épaves etc.) ainsi que des cartes de pêches détaillées.

La nouvelle génération de cartes marines Garmin BlueChart g3 HD et BlueChart g3 Vision HD contient davantage d'informations et plus de détails. Chaque version est taillée sur mesure aux différents modèles de traceur et aux besoins du navigateur. Elles sont les plus détaillées et les plus précises sur le marché.

Fidèle à sa volonté d'offrir des cartes marines toujours à jour, Garmin est le seul fournisseur capable de proposer une mise à jour 2 fois par an.



BlueChart® g3 HD

PNMG3RAT | Bluechart g3 HD Atlantique Regular | 179.00 | B

BlueChart® g3 Vision HD

PNMG3VSAT	Bluechart g3 Vision HD Atlantique Small	229.00	B
PNMG3VRAT	Bluechart g3 Vision HD Atlantique Regular	329.00	B
PNMG3VLAT	Bluechart g3 Vision HD Atlantique Large	459.00	B

Pour plus de détails et la liste complète des cartes marines g3 HD et g3 Vision HD, voir sous maps.garmin.com/marine