

Raymarine



AXIOM PRO

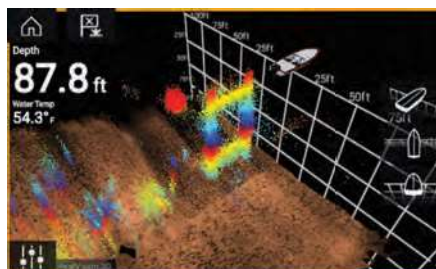
Les combinés AXIOM PRO qui se déclinent avec écran de 9, 12 ou 16 pouces représentent la nouvelle norme pour les écrans "tout en un" : Sonar CHIRP 1 Kw RealVision 3D, dispositif de contrôle Hybrid Touch, processeur 4 coeurs ultra rapide, écran IPS ultra-lumineux, et le système d'exploitation intelligent LightHouse.

	AXIOM PRO 9 - Réf. 113042	AXIOM PRO 12 - Réf. 113043	AXIOM PRO 16 - Réf. 114161
Taille de l'écran	Écran LCD 9 pouces optiquement lié	Écran LCD 12,1 pouces optiquement lié	Écran LCD 15,6 pouces optiquement lié
Résolution de l'écran	1280 x 720 WXGA	1280 x 800 WXGA	1920 x 1080 WXGA
Luminosité	1200 nits		
Type d'écran	Multipoint		
Dimensions	11,9 x 6,85 x 2,56 pouces (300 x 174 x 65 mm)	14,1 x 9,17 x 2,56 pouces (358 x 223 x 65 mm)	17,8 x 10,2 x 2,72 pouces (452 x 258 x 69 mm)
Montage	En haut, à l'avant, sur support		Supérieur, avant et adaptateur de montage en option RAM ballon
Niveau d'étanchéité	IPX6 / IPX7		
Tension	12 V et 24 V CC (8 à 32 V CC)		
GPS / GNSS	Récepteur GNSS intégré : GPS / GLONASS / Galileo / Beidou - 10 Hz 72 canaux		
Type de sonar intégré	Modèle Pro S - CHIRP élevé Modèle Pro RVX - Sonar RealVision 3D + 1kW		



UN CONTROLE INTUITIF

Choisissez entre une simple tablette offrant une interaction sur écran tactile ou un rigoureux contrôle sur clavier en cas de conditions maritimes difficiles. Rapide, fluide et facile à apprendre, l'interface LightHouse3 est facile à personnaliser en fonction du type de navigation..



SONDEUR REALVISION 3D

Le capteur RealVision 3D combine le CHIRP DownVision, le CHIRP SideVision, le CHIRP hautes fréquences avec 600 Watt (50/200 kHz) et l'imagerie RealVision 3D dans un seul élément. Grâce à la stabilisation gyroscopique qui compense le mouvements du bateau, les images sonar tridimensionnelles sont époustouflantes de réalité.



AXIOM XL

Conçus pour les installations Glass Bridge, les écrans Axiom XL offrent une performance supérieure, une large visibilité et une simplicité élégante. Conçus pour fonctionner dans des conditions extrêmes, les écrans Glass Bridge de la famille Axiom XL, totalement imperméables, peuvent à la fois être installés dans des cockpits ouverts et des ponts fermés. Chaque modèle utilise la technologie de commutation en avion (IPS) et la liaison optique Raymarine pour fournir des angles de vue plus larges, un contraste acéré et une lisibilité inégalée en plein soleil.

Disponible dans des tailles de 16, 19, 22 et 24 pouces, la construction en verre bord à bord de l'Axiom XL donne aux concepteurs de navires la capacité de créer une barre de navigation intégrée et élégante.

Au cœur de chaque écran Axiom XL se trouve un processeur ultra-rapide à quatre coeurs qui offre une expérience sur grand écran de navigation à la fois puissante et réactive tout-en-un.

Puissantes plateformes d'intégration vidéo et réseau, les écrans Axiom XL comportent trois ports Ethernet pour connecter des radars, modules de sondeurs CHIRP et 3D, et d'autres écrans de la famille Axiom. La prise en charge de caméra thermique FLIR améliore la perception de la situation et l'entrée HDMI permet à l'Axiom XL de servir d'écran de divertissement ou de PC à distance.

- AXIOM XL 16 Réf 114047
- AXIOM XL 19 Réf 114048
- AXIOM XL 22 Réf 114049
- AXIOM XL 24 Réf 114050



CLAVIER RMK10

Le clavier à distance Raymarine RMK-10 est un clavier filaire ultra-compact qui offre un contrôle total des écrans multifonctions Raymarine, y compris Axiom, Axiom Pro et Axiom XL, depuis n'importe quel emplacement de montage
Version portrait Réf 113083
Version paysage Réf 112761

Raymarine



RADAR DOPPLER QUANTUM2 - REF 113674

Un radar Doppler est spécialement réglé pour détecter les changements de fréquence dans l'écho radar renvoyé par les cibles fixes et mobiles. Le Quantum 2 attribue ensuite des codes de couleur uniques aux cibles mobiles pour indiquer si elles se rapprochent ou si elles s'éloignent.

- Les cibles entrantes sont affichées en rouge.
- Les cibles sortantes sont affichées en vert.

Les cibles avec un code coloré simplifient la détection du trafic en mouvement par rapport à d'autres cibles fixes, telles que la terre ferme, les aides à la navigation ou les navires à l'arrêt/l'ancre.

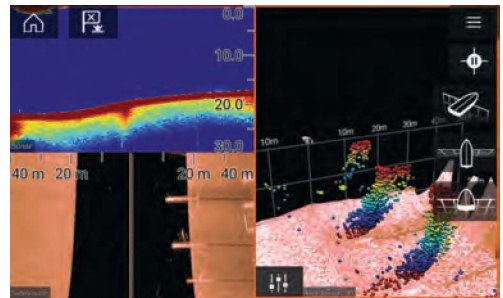
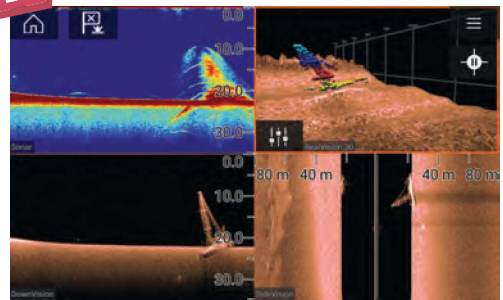
- Suivi de cible ARPA entièrement automatique, ainsi que mode manuel MARPA
- Historique de cible True Trails réglable montrant le mouvement précédent des contacts mobiles
- Compression d'impulsions CHIRP détectant les contacts à seulement 6 m (18 pieds) en cas de navigation sans aucune visibilité
- Portée de 38 km (24 miles) pour une détection précoce du trafic, aides à la navigation, zones de débarquement et météo
- Information immédiate - Quantum s'allume et devient opérationnel en quelques secondes
- Rejet d'interférences supérieur permettant d'éliminer le bruit des autres radars
- Installation simplifiée par connectivité Wi-Fi ou réseau par fil mince



MODULE RVX1000 RAYMARINE - Ref. 114155

Module sondeur tout-en-un avec 5 canaux pour la pêche côtière et en haute mer.

- RealVision 3D
- CHIRP SideVision
- CHIRP DownVision
- CHIRP haute fréquence, faible consommation
- Sonar CHIRP haute puissance de 1 kW (CHIRP faible, moyen, élevé, 50/80/100/160/200 kHz)
- Identifiez facilement les structures et localisez les poissons avec la clarté identique à la réalité du sonar RealVision 3D.
- Défilement arrière du sonar : retour rapide, pause et reprise de lecture de l'historique du sonar jusqu'à 10 minutes pour examiner de plus près les poissons et les structures, et tracer facilement les points de route.
- Le grossissement TruZoom™ révèle des détails supplémentaires sur la cible, sans perte de résolution.



CAMERA CAM210IP
REF 112187

Caméra vidéo compacte réseau haute définition, très résistante, jour et nuit, adaptée à toutes les applications au-dessus du pont. Cache soleil intégré pour une visibilité maximale et cadre compact pour une installation facile n'importe où sur le bateau.



CAMERA 220IP - REF 112188

Regardez simultanément jusqu'à 4 caméras de vidéo IP sur votre écran AXIOM.

Caméra vidéo dôme réseau haute définition, très résistante, jour et nuit, adaptée aux applications au-dessus et en dessous du pont. Sa conception de type dôme procure un fonctionnement panoramique, tandis que son cadre compact permet de l'installer rapidement.

- Intégration Plug and Play avec les écrans multifonctions Raymarine utilisant LightHouse II
- Alimentation électrique via Ethernet (PoE) ou directe 12 V CC
- Cadre mécanique simple permettant de verrouiller la caméra en position de façon parfaitement stable
- LED IR à haute luminosité pour un fonctionnement dans l'obscurité totale

